

4M4791 – צביעת מובייל תלת ממד של בלונים פורחים



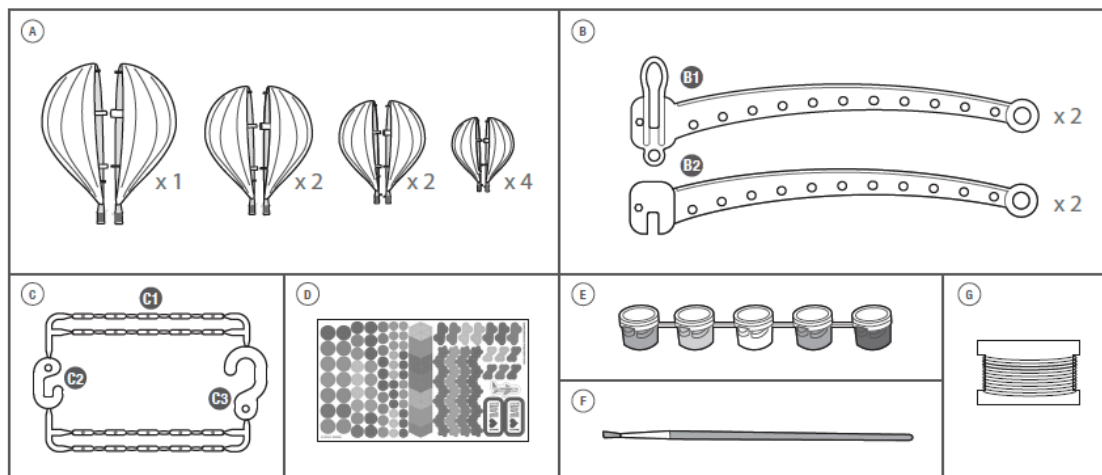
אנא סרקו את קוד ה-QR לצפייה בהוראות בשפות שונות.

אזהרה:	
סכנת חנק	
מכיל חלקים קטנים	
לא מיועד לילדים מתחת לגיל 3 שנים	

A. הודעות בטיחות

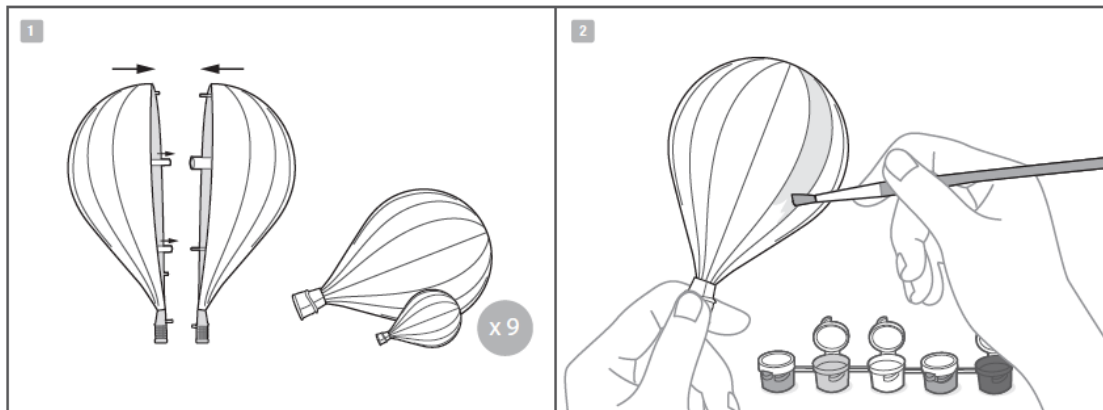
1. אנא קראו את כל ההנחיות ושמרו אותן אצלכם היות שהן מכילות מידע חשוב.
2. נדרשים סיוע והשגחה מצד אדם מבוגר בכל רגע נתון.
3. ערכה זו נועדה לשימוש על ידי ילדים בני 5 ומעלה בלבד.
4. ערכה זו והמוצר המוגמר שלה מכילים חלקים קטנים וכדורים קטנים שעשויים לגרום לחנק במקרה של שימוש לא נכון. הרחיקו מהישג ידם של ילדים מתחת לגיל 3.
5. תמיד שטפו את הידיים שלכם לאחר השימוש בצבעים. במקרה של זיהום מקרי, שטפו את העור בסבון ומים.

B. תכולת המארז



- חלק A: סט בלונים בניפוח אוויר חם 9 X (נדרשת הרכבה), חלק B: מתלה נייד X
 4, חלק C: סט מגביל חוט דייג ווו תלייה X 1, חלק D: גיליון מדבקות X 1, חלק
 E: רצועת צבע X 1, חלק F: מברשת צבע X 1, חלק G: גליל חוט דייג X 1.

C. הנחיות



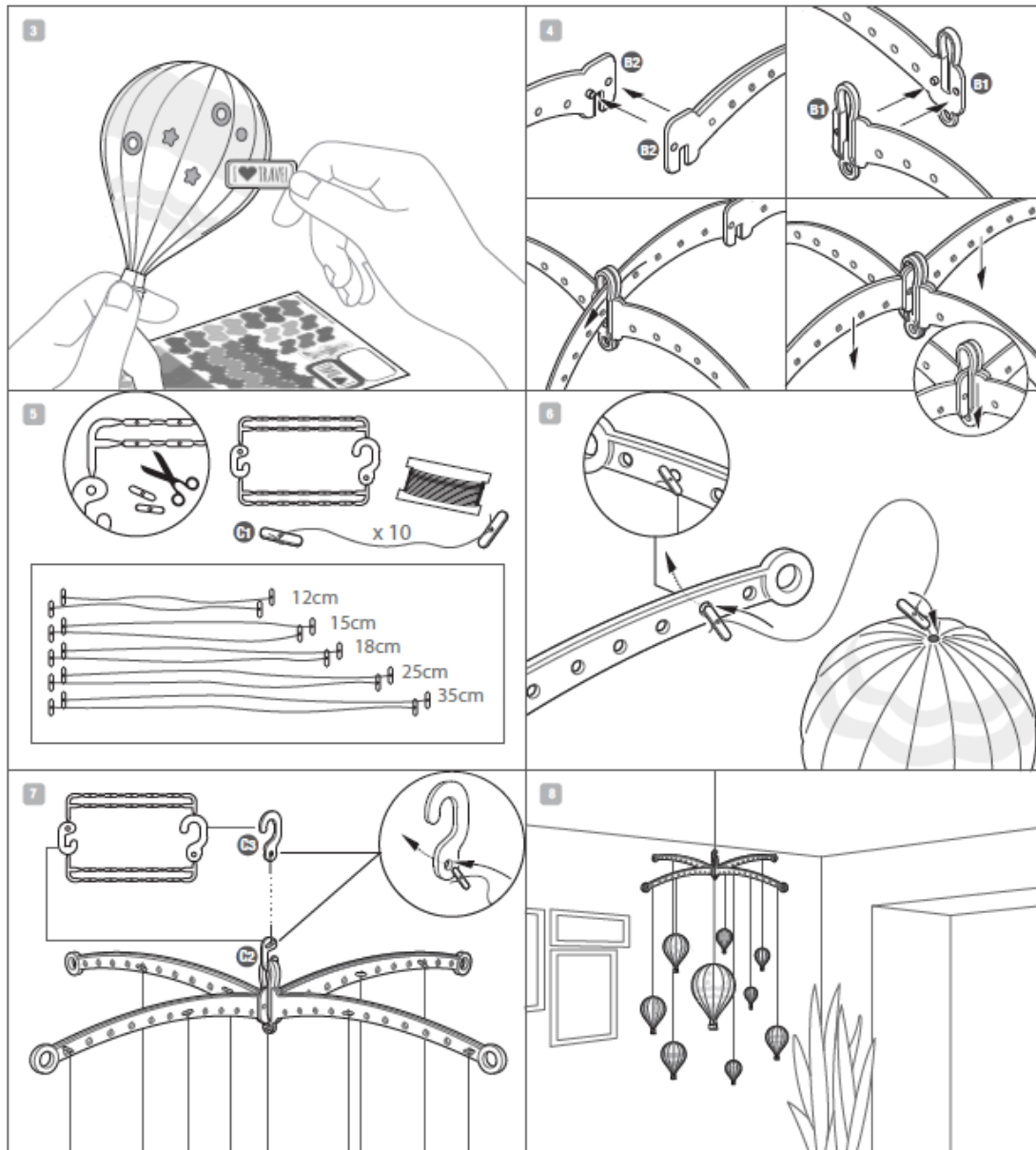
1. נעלו בנקישה את שני חצאי החלקים של כל בלון בהתאם לתרשים (סט הכולל 4 גדלים, סך הכול 9 בלונים).

2. צביעת הבלונים: באפשרותכם לעשות שימוש בסכמות פרטיות של צבעים או לנהוג בהתאם להנחיות ששעל המארז לקבלת רעיונות.

נהגו בהתאם למדריך לערבוב צבעים שלהלן ליצירת צבעים נוספים. חלק מהמדריכים הבאים עשויים שלא להיות שימושיים עבור הערכה שלכם במידה והצבעים הדרושים אינם כלולים.

- ירוק = צהוב + כחול • כחול שמיים = לבן + כחול • כתום = צהוב +
- ורוד • טורקיז = כחול + לבן + מעט צהוב • ליים = צהוב + מעט כחול
- בז' = לבן + צהוב + מעט ורוד.

טיפים: תכננו את העיצוב שלכם טרם הצביעה וטרם הדבקת המדבקות. החזיקו את החלק של הסל בזמן שאתם צובעים את המובייל. התחילו לצבוע מהחלק העליון לחלק התחתון. המתינו עד ששכבת הצבע הראשונה התייבשה לפני שאתם מורחים שכבה נוספת. הוסיפו טיפה קטנה של נוזל כלים לצבע וערבבו אותו: הצבע יימרח על משטח הפלסטיק בקלות רבה יותר. באפשרותכם לעשות שימוש בקצה מברשת הצבע בתור מטביע (מנקד). טבלו אותו לתוך הצבע הצבעוני ליצירת נקודות עגולות. באפשרותכם לכתוב גם כמה מילים על הבלון כדי להעביר מסר ייחודי.



3. ברגע שהצבע התייבש לחלוטין, קשטו את הבלונים שלכם בעזרת המדבקות שסופקו לכם עם הערכה.
4. הרכיבו את המתלה בהתאם לתרשימים.
5. גזרו בזהירות את מגבילי חוט הדייג המחוברים כרגע בתור חלק C1. השגחה של אדם מבוגר נדרשת בעת השימוש במספריים. גזרו 10 חוטי דייג באורכים שונים מ- 12 ס"מ ועד 35 ס"מ. זה ייתן למובייל התלוי להיראות יותר ריאליסטי, כאילו שהבלונים עם האוויר החם עפים בגבהים שונים בשמיים. קשרו את מגבילי חוט הדייג לשני הקצוות על חוטי הדייג בהתאם לתרשימים. וודאו שאתם קושרים מספר קשרים נוספים כדי למנוע שחרור שלהם.

6. הכניסו קצה אחד של מגביל חוט הדייג לתוך החור שבקצה העליון של הבלון. לאחר מכן הכניסו את המגביל בקצה האחר לתוך החור שבמתלה. תלו את כל הבלונים על המתלה באותה דרך. אזנו את המובייל באמצעות תליית בלון בגודל זהה בצד האחר של המתלה. את הבלון הגדול ביותר יש לתלות במרכז המתלה.
7. הכניסו את חוט הדייג האחרון לתוך שני ווי התלייה (חלקים C2, C3). חברו את הוו היותר קטן C2 למרכז המתלה.
8. לאחר מכן בקשו סיוע מאדם מבוגר כדי לתלות את הוו היותר גדול C3 לתקרה או לחלון. מובייל הבלונים עם האוויר החם שלכם מוכן לשימוש.

שאלות והערות

אנו מעריכים אתכם כלקוחות ושביעות הרצון שלכם מהמוצר הזה חשובה לנו. במקרה ויש לכם הערות או שאלות, או במידה ואתם מוצאים חלקים בתוך ערכה זו שחסרים או פגומים, אל תהססו ליצור איתנו קשר.

כתובת: חברת ליה טויס בע"מ, אריה שנקר 1, WeWork, הרצליה פיתוח
4672501

באימייל: info@lia.co.il, פקס: 09-3720171, טלפון: 09-9502552

אתר האינטרנט: www.lia.co.il

פייסבוק: www.facebook.com/liakid

אינסטגרם: [lia_toys_il](https://www.instagram.com/lia_toys_il)

יוטיוב: ליה צעצועים

© כל הזכויות שמורות לחברת 4M Industrial Development Limited אתר:
www.4m-ind.com